

# КОСМЕТИКА ИЗ ЯПОНИИ И ЮЖНОЙ КОРЕИ

Гидрогелевые маски для области вокруг  
глаз и носогубных складок

КОРЕЯ



## ГИДРОГЕЛЕВЫЕ МАСКИ ДЛЯ КОЖИ ВОКРУГ ГЛАЗ

*Новейшая запатентованная температурная технология **Transdermal Cosmetic Delivery (TCD)** способствует реакции высококонцентрированного геля-эссенции на температуру кожи и создает так называемый эффект «плавления».*

*Гидрогель тает, что приводит к более глубокому проникновению в кожу питательных веществ.*

Сокращают  
морщины

Увлажняют

Подтягивают

Смягчают

**Essense gel eyefill patch**

**Гидрогелевая маска для кожи  
вокруг глаз ( с N.M.F.)**



- **Увлажняет**
- **Подтягивает**

**Essense gel eyefill patch**

**Гидрогелевая маска для кожи  
вокруг глаз ( с E.G.F.)**



- ❖ **Упругость**
- ❖ **Увлажняет**
- ❖ **Эластичность**
- ❖ **Сияние**
- ❖ **Подтягивает**

## Термочувствительная технология

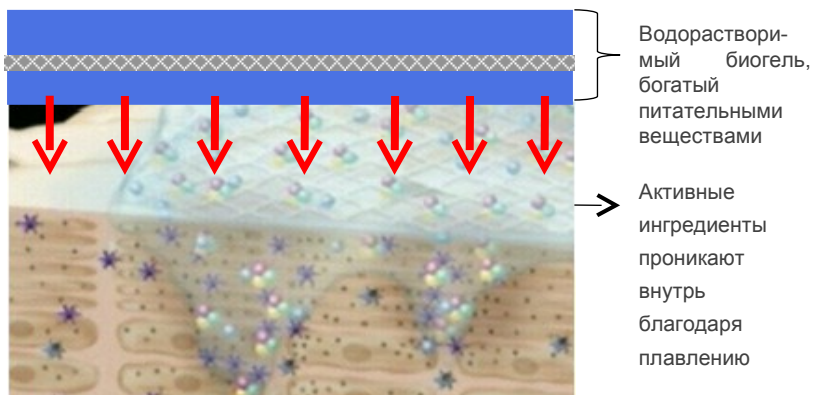
### Transdermal Cosmetic Delivery (TCD)

*Концептуально новый материал как будто “плавится” на вашей коже, реагируя на ее температуру. Температура маски ниже, чем температура Вашей кожи. Благодаря тому, что маска плотно прилегает к коже, гель “плавится” и это помогает более глубокому проникновению в кожу питательных веществ.*

*Кожа становится подтянутой и увлажненной.*

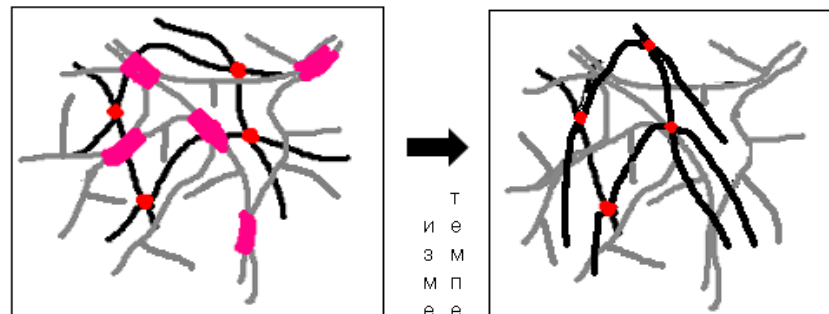
*Маска не вызывает раздражения и не оставляет жирного блеска.*

#### “TCD” технология



Новая технология TCD  
(Transdermal Cosmetic Delivery)  
помогает доставить активные ингредиенты в  
глубокие слои кожи

#### Эффект плавления



модель полимера  
в обычном состоянии

модель полимера  
при плавлении

На рисунке показано как гель превращается  
в жидкость благодаря изменению  
температуры

**Essense gel eyefill patch**

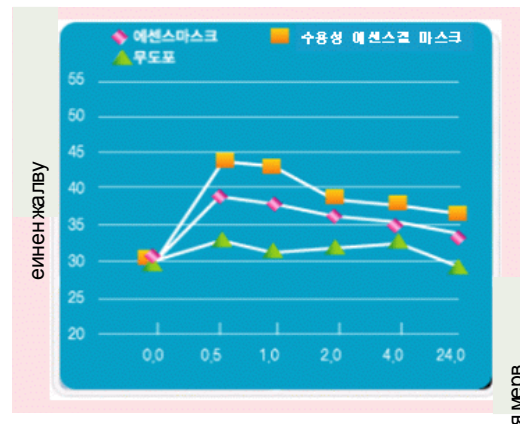
**Гидрогелевая маска для кожи вокруг глаз с N.M.F.**

**ПОТРАСАЮЩИЙ УВЛАЖНЯЮЩИЙ ЭФФЕКТ В ТЕЧЕНИЕ 24 ЧАСОВ**

Содержит N.M.F & Аденозин



- ✓ Сокращает морщины и подтягивает кожу в области вокруг глаз
- ✓ Увлажняет (увеличение увлажняющего эффекта более чем на 60%)



- ✓ Не содержит красителей, отдушек, парабенов, минеральных масел, бензофенона

Активные ингредиенты: N.M.F., морской коллаген, ацетил гексапептид, цраמידы, аденозил

**Essense gel eyefill patch**  
**Гидрогелевая маска для кожи вокруг глаз ( с E.G.F.)**

**ПОТРЯСАЮЩИЙ ЛИФТИНГ - ЭФФЕКТ**

**Содержит E.G.F & Экстракт икры**

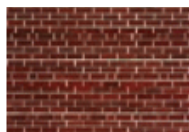


- ✓ **Сокращает морщины и подтягивает кожу в области вокруг глаз**
- ✓ **Придает коже упругость, эластичность, сияние**
- ✓ **Не содержит красителей, отдушек, парабенов, минеральных масел, бензофенона**

**Активные ингредиенты: E.G.F., морской коллаген, экстракт икры, коэнзим Q10, олигопептиды, экстракт восточных трав**

### Глубинная морская вода

Питает, увлажняет

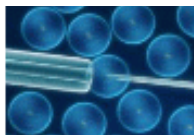


### Церамиды

Защищают, увлажняют

### N.M.F

Мощный увлажнитель



### Морской коллаген

Повышает упругость

### Ацетил гексапептид

Сокращает мимические морщины

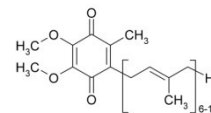


### Производные витамина С

Контролируют производство меланина в коже

### Экстракт икры

Питает, подтягивает



### Коэнзим Q10

Придает сияние

### Олигопептиды

Подтягивают

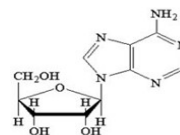


### E.G.F.

Замедляет процесс старения

### Аденозин

Подтягивает



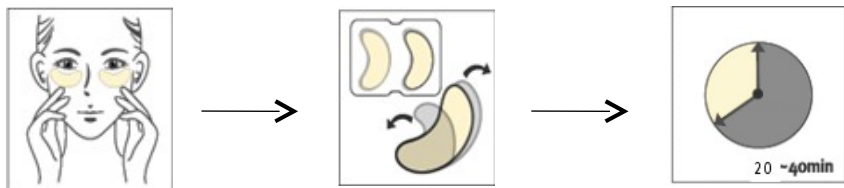
### Экстракты трав

Увлажняют, смягчают, подтягивают

## Инструкция по применению

1. После очищения кожи лица, смягчите кожу тоником, затем снимите обе части пленки с пластинок.
2. Наложите пластинки на зону под глазами от внутреннего угла к внешнему, через 20~40 минут снимите. Затем вбейте оставшуюся эссенцию в кожу подушечками пальцев.
3. Используйте 2~3 раза в неделю.

✓ *Вы можете также использовать пластинки в области носогубных складок и на лбу.*



## Показания к применению

- ✓ мешки или морщины под глазами
- ✓ чувствительная кожа, которая нуждается в интенсивном уходе
- ✓ сухая кожа вокруг глаз, которой необходимо интенсивное увлажнение

*Учитывая то, что процесс обновления кожи занимает около 4 недель, наибольший эффект будет достигнут вследствие применения маски 2 раза в неделю в течение месяца (интенсивный курс ухода за лицом)*

## Советы по использованию

1. Для наилучшего эффекта применяйте после использования маски сыворотку или крем для зоны вокруг глаз.
2. Для того, чтобы уменьшить отеки под глазами, используя охлаждающий и успокаивающий эффект, перед применением охладите маску.
3. При желании вы можете накладывать маску на всю ночь.
4. Перед использованием маски сделайте массаж области вокруг глаз для более интенсивного ухода. (лифтинг, снятие отеков, увлажнение, расслабление)

① Нажимайте поочередно: внешний уголок глаза → середина глаза → внутренний уголок глаза. ② Повторите 2 раза.



**Гидрогелевая маска для кожи вокруг глаз (с N.M.F.)**



**550727\_550734**

**Состав:** вода, глицерин, 1,2 гександиол, камедь рожкового дерева, морская вода, каррагинан, ПЭГ-60 гидрогенизированного касторового масла, дикалия глицеризат, лизин, гистидин, аргинин, аспарагиновая кислота, треонин, серин, глутаминовая кислота, пролин, глицин, аланин, валин, метионин, изолейцин, лейцин, тирозин, фенилаланин, цистин, ВG, гидролизованый коллаген, феноксиэтанол, натрия гиалуронат, этилгексилглицерин, аденозин, EDTA-2Na, калия гидроксид, ацетил гексапептид-8, аскорбил глюкозид, гидролизованый лецитин, линолевая кислота, церамиды-3, ТЕА кокоил глутамат, каприл/каприновый триглицерид, масло семян камелии японской, маннан.

**Маска** увлажняет и разглаживает кожу вокруг глаз. Новейшая запатентованная температурная технология (TCD) обеспечивает реакцию высококонцентрированного геля - эссенции на температуру тела и создает так называемый эффект «плавления». Гель тает, что приводит к более глубокому проникновению в кожу питательных веществ.

Активные компоненты: **N.M.F., морской коллаген, ацетил гексапептид, церамиды, аденозин** увлажняют и подтягивают кожу, придают ей свежесть.

**N.M.F.** – это вещества и молекулы в роговом слое кожи, способные притягивать и удерживать влагу, обеспечивать его упругость и прочность. В состав **N.M.F.** входят: мочевина, низкомолекулярные пептиды, карбамид, пирролидонкарбоновая кислота, аминокислоты и т.д.

**Свойства продукта:** без цвета, запаха, гипоаллергенный. Не содержит красителей, отдушек, парабенов, минеральных масел, бензофенона.

**Инструкция по применению:** 1. Тщательно очистите кожу лица, затем смягчите ее тоником. Удалите пленку с обеих сторон пластинки. 2. Приложите пластинки на зону кожи вокруг глаз. Через 30-40 минут снимите пластинки и легкими постукивающими движениями пальцев «вбивайте» оставшуюся эссенцию в кожу вокруг глаз. 3. Используйте данный продукт 2-3 раза в неделю.

**Советы по использованию:** 1. Для наилучшего эффекта применяйте после использования маски сыворотку или крем для зоны вокруг глаз. 2. Для того, чтобы уменьшить отеки под глазами, используя охлаждающий и успокаивающий эффект, перед применением охладите маску. 3. При желании вы можете накладывать маску на всю ночь. 4. Перед использованием маски сделайте массаж области вокруг глаз для более интенсивного ухода (лифтинг, снятие отеков, увлажнение, расслабление)

*Вы можете накладывать пластинки не только на кожу вокруг глаз, но и на другие участки кожи лица (носогубные складки, лоб).*

Объем: 1.45г\*2

## Essense gel eyefill patch

### Гидрогелевая маска для кожи вокруг глаз (с E.G.F.)



550727\_550734

**Состав:** вода, глицерин, камедь рожкового дерева, масло сои, человеческий олигопептид-1, фосфатидилхолин, бутиленгликоль, карбомер, полисорбат 20, пальмитол олигопептид, пальмитол тетрапептид – 7, экстракт икры лосося, аскорбил гликозид, убихинон, экстракт хондруса курчавого, экстракт корня шлемника байкальского, экстракт корня пиона древовидного, экстракт корня солодки голой, экстракт хлореллы, экстракт брокколи, гидролизированный коллаген, дикалия глицеризат, сок алоэ вера, натрия гиалуронат, ПЭГ-60 гидрогенизированного касторового масла, феноксиэтанол, метилпарабен, пропилпарабен, EDTA-2Na, калия гидроксид.

**Маска** увлажняет и разглаживает кожу вокруг глаз, придает ей упругость, эластичность и сияние. Новейшая запатентованная температурная технология (**TCD**) обеспечивает реакцию высококонцентрированного геля - эссенции на температуру тела и создает так называемый эффект «плавления». Гель тает, что приводит к более глубокому проникновению в кожу питательных веществ.

Активные компоненты: **EGF, морской коллаген, экстракт икры лосося, коэнзим Q10, экстракты восточных трав** увлажняют и подтягивают кожу, придают ей свежесть.

EGF (Epidermis Growth Factor) - фактор роста эпидермиса, регенерации клеток.

EGF замедляет процесс старения кожи; способствует обновлению клеток эпидермиса, сохраняя молодость кожи; защищает кожу от повреждений и раздражений; улучшает цвет лица.

**Свойства продукта:** без цвета, запаха, гипоаллергенный. Не содержит красителей, отдушек, парабенов, минеральных масел, бензофенона.

**Инструкция по применению:** 1. Тщательно очистите кожу лица, затем смягчите ее тоником. Удалите пленку с обеих сторон пластинки. 2. Приложите пластинки на зону кожи вокруг глаз. Через 30-40 минут снимите пластинки и легкими постукивающими движениями пальцев «вбивайте» оставшуюся эссенцию в кожу вокруг глаз. 3. Используйте данный продукт 2-3 раза в неделю.

**Советы по использованию:** 1. Для наилучшего эффекта применяйте после использования маски сыворотку или крем для зоны вокруг глаз. 2. Для того, чтобы уменьшить отеки под глазами, используя охлаждающий и успокаивающий эффект, перед применением охладите маску. 3. При желании вы можете накладывать маску на всю ночь. 4. Перед использованием маски сделайте массаж области вокруг глаз для более интенсивного ухода (лифтинг, снятие отеков, увлажнение, расслабление)

*Вы можете накладывать пластинки не только на кожу вокруг глаз, но и на другие участки кожи лица (носогубные складки, лоб).*

Объем: 1.45г\*2

**Timetox Gel Smile-line Patch**  
**Гидрогелевая маска для носогубных складок**

Подтягивает и увлажняет кожу в области носогубных складок

Содержит E.G.F & аденозин

*Концентрированный гель **Timetox** содержит  
церамиды, ацетил гексапептид, аденозин, морской коллаген и E.G.F.  
Питательные вещества содержатся в геле в концентрированном виде, что  
позволяет более эффективно увлажнять кожу и делать ее более упругой.*



## Timetox Gel Smile-line Patch

### Гидрогелевая маска для носогубных складок

Содержит E.G.F & Аденозин



- ✓ Водорастворимый гель Timetox содержит E.G.F
- ✓ Adenosine: предотвращает появление
- ✓ ~~морщин~~ **подтягивает область носогубных складок (морской коллаген, ацетил гексапептид)**
- ✓ Увлажняет (производные витамина С, керамиды, гиалуроновая кислота)
- ✓ Не содержит красителей, отдушек, парабенов, минеральных масел, бензофенона

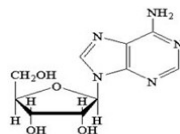
❖ **Увлажняет Разглаживает**

Активные ингредиенты: E.G.F, морской коллаген, ацетил гексапептид, керамиды.

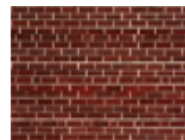
**EYELISS™**  
Повышает упругость  
кожи и капилляров



**Аденозин**  
Подтягивает



**Ацетил  
гексапептид**  
Сокращает  
мимические  
морщины



**Церамиды**  
Защищают от сухости,  
увлажняют



**Морской коллаген**  
Повышает упругость



**E.G.F.**  
Замедляет процесс старения



**Производные витамина С**  
Контролируют  
производство меланина в  
коже

## Инструкция по применению

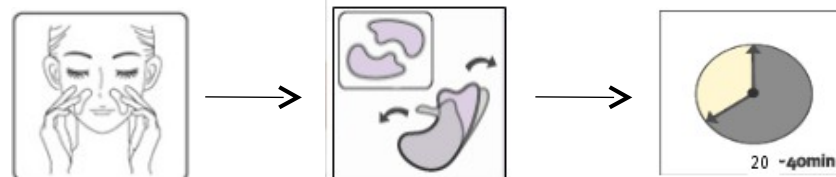
1. После очищения кожи лица, смягчите кожу тоником, затем снимите обе части пленки с пластинок.
  2. Приложите пластинки на зону вокруг рта. Через 20-40 минут снимите пластинки и легкими постукивающими движениями пальцев «вбейте» оставшуюся эссенцию в кожу.
  3. Используйте 2~3 раза в неделю.
- ✓ *Вы можете накладывать пластинки не только на носогубные складки, но и на другие участки кожи лица (зона вокруг глаз, лоб).*



## Показания к применению

- ✓ мимические морщины
- ✓ область носогубных складок нуждается в лифтинге
- ✓ привычка или обязанность все время улыбаться
- ✓ сухая и чувствительная кожа, которой необходимо интенсивное увлажнение

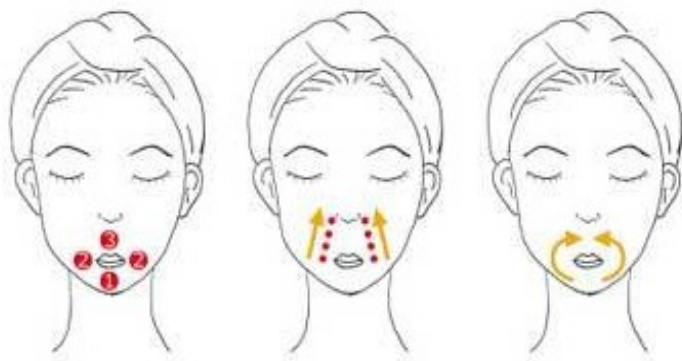
*Учитывая то, что процесс обновления кожи занимает около 4 недель, наибольший эффект будет достигнут вследствие применения маски 2 раза в неделю в течение месяца (интенсивный курс ухода за лицом)*



## Советы по использованию

1. Для наилучшего эффекта применяйте после использования маски сыворотку или крем для зоны вокруг глаз.
2. Охладите маску перед применением для наилучшего смягчающего и охлаждающего эффекта.
3. При желании вы можете наклеивать маску на всю ночь.
4. Перед использованием маски сделайте массаж области вокруг рта для более интенсивного ухода.

## Массаж госогубных складок



- \* Нажимайте в течение 3 секунд по очереди точки 1,2, 3.
- \* В течение 3 секунд сделайте массаж средними пальцами в направлении от рта к носу.
- \* Сделайте массаж средним и безымянным пальцами с обеих сторон в направлении снизу вверх как показано на рисунке.

## Timetox Gel Smile-line Patch

### Гидрогелевая маска для носогубных складок



552936\_552943

**Состав:** вода, глицерин, 1,2 гександиол, камедь рожкового дерева, каррагинан, PEG-60 гидрогенизированное касторовое масло, дикалия глицирилат, BG, натрия гиалуронат, феноксизанол, этилгексилглицерин, гидролизованный коллаген, аденозин, динатрий EDTA, калия гидроксид, хесперидин метил калькон, стеарет-20, дипептид-2, пальмитол тетрапептид – 7, Rh-олигопептид -1, аскорбил глюкозид, ацетил гексапептид-8, гидролизованный лецитин, линоленовая кислота, керамиды 3, TEA кокоил глутамат, каприлик/каприловый триглицерид, масло семян камелии японской, маннан.

Маска увлажняет и разглаживает кожу в области носогубных складок, придает ей упругость и эластичность. Новейшая запатентованная температурная технология (TCD) обеспечивает реакцию геля - эссенции на температуру тела и создает так называемый эффект «плавления». Гель тает, что приводит к более глубокому проникновению в кожу питательных веществ.

Концентрированный гель **Timetox** содержит керамиды, ацетил гексапептид, аденозин, морской коллаген и E.G.F. Питательные вещества содержатся в геле в концентрированном виде, что позволяет более эффективно увлажнять кожу и делать ее более упругой. Мимические морщины уменьшаются, кожа становится молодой и здоровой.

**EGF (Epidermis Growth Factor)** - фактор роста эпидермиса, регенерации клеток.

**E.G.F.** замедляет процесс старения кожи; способствует обновлению клеток эпидермиса, сохраняя молодость кожи; защищает кожу от повреждений и раздражений; улучшает цвет лица.

Свойства продукта: без цвета, запаха, гипоаллергенный. Не содержит красителей, парабенов, минеральных масел, отдушек, бензофенона.

**Инструкция по применению:** 1. Тщательно очистите кожу лица с помощью лосьона. Удалите пленку с обеих сторон пластинки. 2. Приложите пластинки на зону вокруг рта. Через 20-40 минут снимите пластинки и легкими постукивающими движениями пальцев «вбейте» оставшуюся эссенцию в кожу. 3. Используйте данный продукт 2-3 раза в неделю.

**Советы по использованию:** 1. Для наилучшего эффекта применяйте после использования маски сыворотку или крем. 2. Если вы хотите использовать охлаждающий и успокаивающий эффект, перед применением охладите маску. 3. При желании вы можете накладывать маску на всю ночь. 4. Перед использованием маски сделайте массаж области вокруг рта для более интенсивного ухода.

*Вы можете накладывать пластинки не только на носогубные складки, но и на другие участки кожи лица (зона вокруг глаз, лоб).*

Объем: 1,4 г \* 2 шт.