

Уникальная структура Nanocube



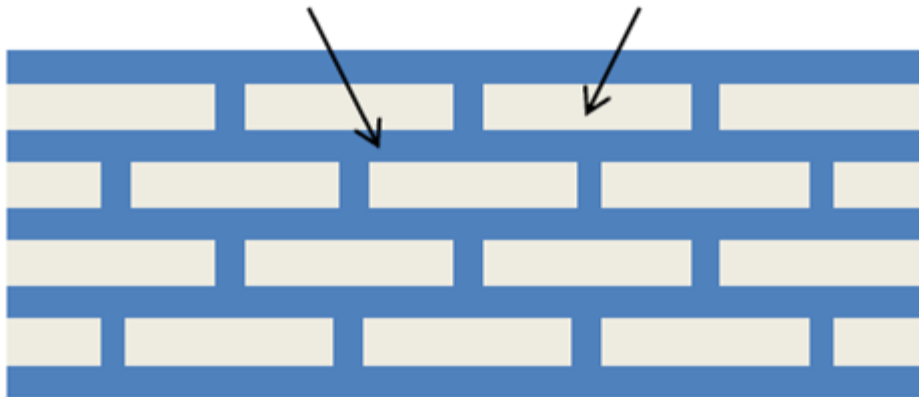
Межклеточные липидные конструкции ламельной структуры находятся среди корнеоцитов в клеточном слое.

Корнеоциты состоят из 80% кератина. Их иногда называют чешуйками.

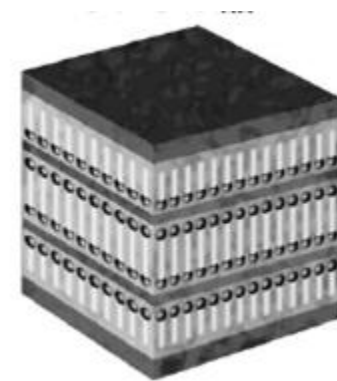
Ламельная структура - структура, состоящая из микрочастиц масла и воды.

Межклеточные липидные конструкции

Чешуйки



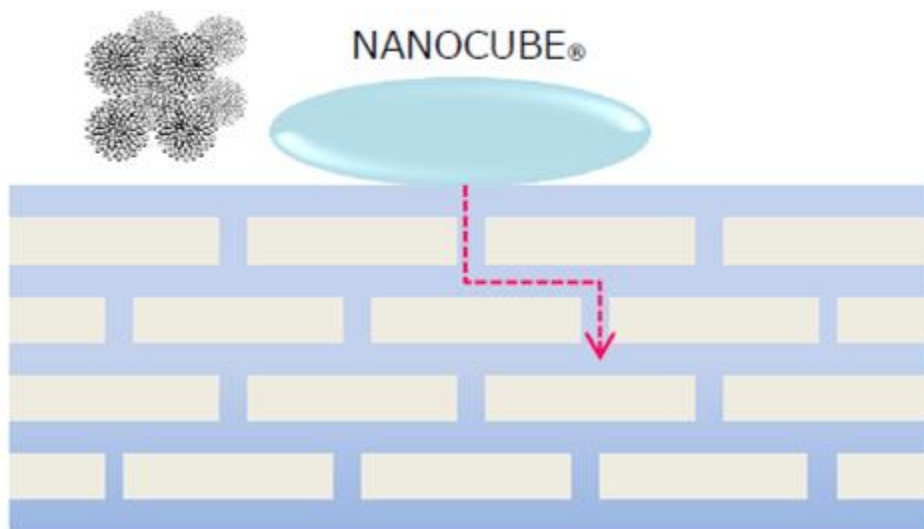
Ламельная структура



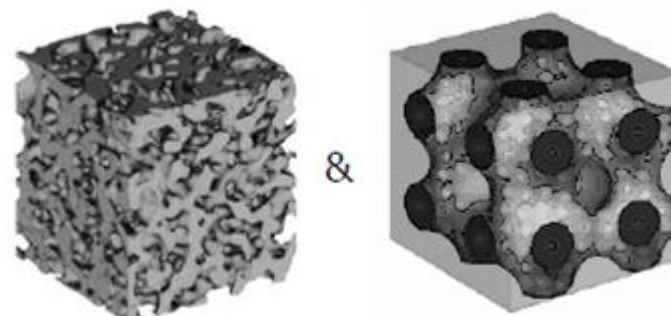
Уникальная структура Nanocube



Когда NANOCUBE наносится на кожу, межклеточные липидные конструкции мгновенно меняют структуру. Этот процесс позволяет необходимым ингредиентам глубже проникать в кожу.



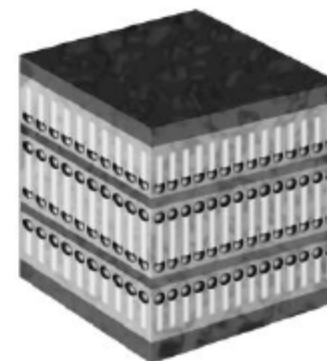
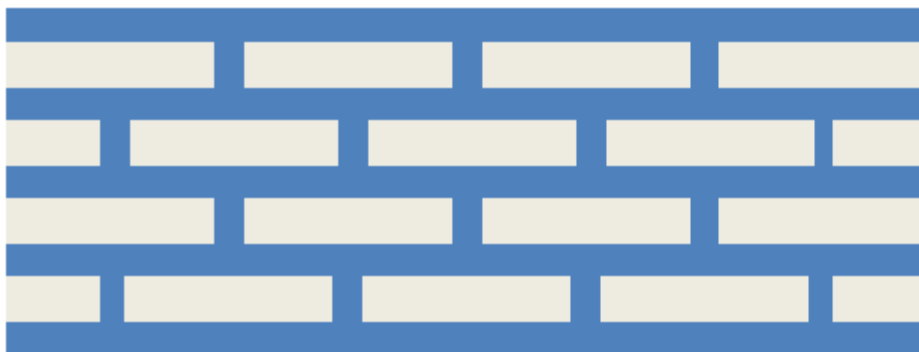
Изменение межклеточной липидной конструкции



Уникальная структура Nanocube

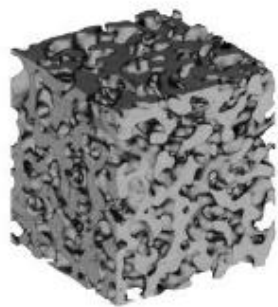
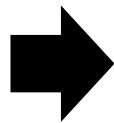
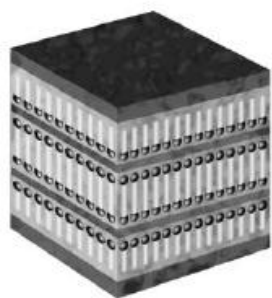


Когда действие NANOCUBE заканчивается, липидная структура кожи возвращается к исходному состоянию самостоятельно.





Уникальная структура NANOCUBE работает в межклеточном пространстве.



&

