

DTC WHITE

Специальный уход
~1-2 раза в неделю~



Секреция
сальных
желез

Кератин

Ороговев
шие
клетки

Неожиданно
эффективное
ОЧИЩЕНИЕ!



White DTC Complex (очищение и выравнивание тона кожи)

Белая глина(Каолин)



Глина содержит кварц, магний, железо, калий, натрий. Удаляет старый кератин и излишки кожного сала.

Экстракт Плаценты

- Отбеливание
- Против морщин

Экстракт розы

Оказывает антиоксидантное и увлажняющее действие.

Арбутин

Контролирует выработку меланина, возникновение темных пятен и веснушек.

Витамин С

Осветляющий эффект.

Витамин Е

Антиоксидант.
Защищает кожу от UV лучей.

Роскошный запах белой розы

Аромат розы оказывает расслабляющий эффект.

Ее аромат сладкий, при этом «чистый» и легкий.



DTC WHITE Deep Clay Pack

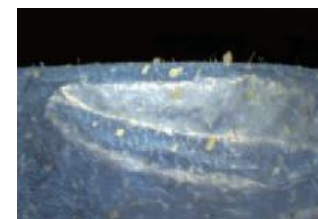
Белая
глина

Ороговев
шие
клетки

Секреция
сальных
желез

Кератин

Эффективно очищает кожу,
делает ее чистой и свежей.



Сила Абсорбирования

Благодаря абсорбирующему действию, белая глина проникает глубоко в поры, растворяет и «вытягивает» загрязнения, тем самым очищая кожу.

Улучшение проникновения

После очищения кожи, компоненты средств основного ухода более эффективно проникают в кожу.



80 г





DTC Deep Clay Pack Очищающая маска-пленка

Маска – пленка предназначена для глубокого очищения кожи лица. Благодаря **каолину** эффективно очищает поры кожи от загрязнений, излишков кожного жира и ороговевших клеток эпидермиса, удаляет черные точки.

Маска содержит комплекс **DTC (белая глина, арбутин, экстракт плаценты)**, который способствует удалению накопленных токсинов, выравнивает тон кожи, делая ее светящейся изнутри.

Улучшает эффективность проникновения последующих средств ухода, способствует более равномерному нанесению декоративной косметики.

Обладает ароматом белой розы.

Способ применения: нанесите на очищенную кожу лица необходимое количество маски и равномерно распределите по всему лицу, избегая области вокруг глаз, бровей и губ. *Для того, чтобы было удобнее снять маску, кладите толстый слой по краю нанесения. Оставьте маску на лице примерно на 10-15 мин. Высохшая маска должна стать прозрачной. После полного высыхания аккуратно снимите маску, затем нанесите на кожу увлажняющий или питательный крем или молочко. *Рекомендуется использовать 1 раз в неделю.

Состав: вода, поливиниловый спирт, DPG, (стирол/акрилат) сополимер, (винилпирролидон/VA) сополимер, силикат (натрия/магния), пентиленгликоль, BG, магний аскорбилфосфат, арбутин, экстракт розы столепестковой, экстракт плаценты, каолин, токоферол, ксантановая камедь, метилпарабен, пропилпарабен, феноксиэтанол, отдушка.



704086

Объем: 80 г